



Liberté • Égalité • Fraternité

RÉPUBLIQUE FRANÇAISE



Ministère
de l'Environnement,
de l'Énergie
et de la Mer

Direction Régionale
de l'Environnement,
de l'Aménagement
et du Logement
PACA

Observatoire Régional de Sécurité Routière de la Région PACA

LES CHIFFRES MENSUELS DE L'INSECURITE ROUTIERE DE LA REGION PACA

LE MOIS DE DECEMBRE 2016

Les données présentées dans ce document reposent sur un système de remontées rapides indépendant des bulletins d'analyse des accidents corporels (fichiers BAAC). **Ce sont des chiffres provisoires** (y compris les références qui sont les remontées rapides de l'année précédente).

Bilan du mois	Accidents Corporels	Tués à 30 jours	Blessés	Dont Blessés Hospitalisés
décembre 2016 provisoire	557	32	729	317
décembre 2015 provisoire	548	27	713	282
Différence 2016 / 2015	9	5	16	35
Evolution 2016 / 2015	1.6%	PNR*	2.2%	12.4%

* PNR: pourcentage non représentatif sur des chiffres peu importants

Au cours du mois de décembre 2016 en PACA, comparé au mois de décembre 2015, on constate les hausses du nombre de personnes tuées (+5 morts), du nombre des accidents corporels (+1.6%) et du nombre des blessés (+2.2%), dont le nombre des blessés hospitalisés (+12.4%). Pour le même mois, les tendances nationales sont respectivement +8.5% de tués, +2.3% d'accidents et +4.6% de blessés, dont +6.1% de blessés hospitalisés.

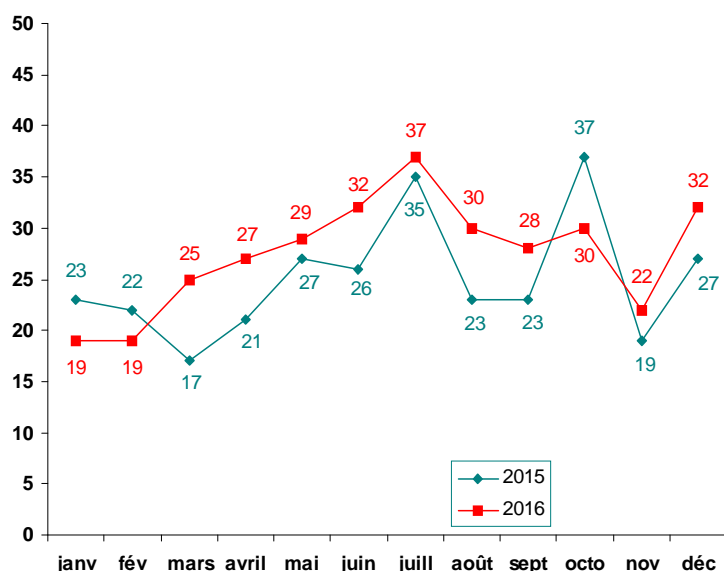
Sur l'année 2016, au niveau national le nombre de personnes tuées est en faible hausse avec +0.2%. Par comparaison le nombre de personnes tuées en PACA augmente de +10.0%. La hausse régionale est plus marquée chez les motocyclistes, les automobilistes et les personnes de plus de 24 ans.

Bilan depuis le début de l'année	Accidents Corporels	Tués à 30 jours	Blessés	Dont Blessés Hospitalisés
Janv. à décembre 2016 provisoires	6810	330	8717	3882
Janv. à décembre 2015 provisoires	7147	300	8981	3664
Différence 2016 / 2015	-337	30	-264	218
Evolution 2016 / 2015	-4.7%	10.0%	-2.9%	5.9%

LES CHIFFRES DETAILLES PAR DEPARTEMENTS

LES PERSONNES TUEES

LES PERSONNES TUEES EN REGION PACA



On assiste à une augmentation du nombre des personnes tuées en région PACA pour le mois de décembre 2016 (+5 morts) par comparaison au mois de décembre 2015.

Au niveau départemental, l'évolution la plus significative est l'augmentation dans les Alpes Maritimes (+3 tués).

Au niveau national, le mois de décembre 2016 est marqué par une augmentation de +8.5% de tués.

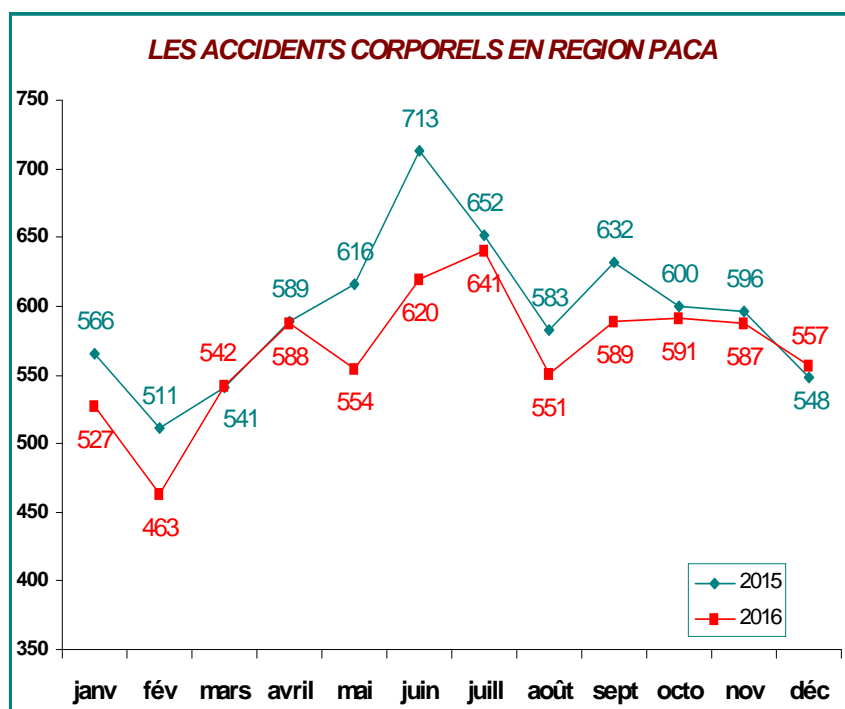
L'année 2016 se caractérise par une hausse du nombre des personnes tuées dans la région (+10.0%), pour une augmentation au niveau national de +0.2%.

Sur l'année, les évolutions les plus significatives sont les hausses dans les Alpes Maritimes (+6 tués), les Alpes de Haute Provence (+4 tués) et le Vaucluse (+16 tués).

Tués	janv-15	févr-15	mars-15	avr-15	mai-15	juin-15	juil-15	août-15	sept-15	oct-15	nov-15	déc-15	Total 2015
Dép. 04	2	1	1	2	3	3	2	1	1	1	3	2	22
Dép. 05	1	0	0	0	2	0	2	1	0	1	1	1	9
Dép. 06	2	1	3	6	2	3	6	4	6	11	0	7	51
Dép. 13	11	13	9	8	10	10	16	11	7	15	7	10	127
Dép. 83	7	6	3	2	7	9	7	4	7	5	5	4	66
Dép. 84	0	1	1	3	3	1	2	2	2	4	3	3	25
PACA	23	22	17	21	27	26	35	23	23	37	19	27	300
France	263	240	231	265	265	294	360	335	262	372	290	308	3464

Tués	janv-16	févr-16	mars-16	avr-16	mai-16	juin-16	juil-16	août-16	sept-16	oct-16	nov-16	déc-16	Total 2016
Dép. 04	1	0	0	2	3	3	4	3	2	2	3	3	26
Dép. 05	1	0	1	1	0	1	1	0	1	1	0	3	10
Dép. 06	2	5	3	5	4	2	6	5	4	7	4	10	57
Dép. 13	11	8	12	11	10	17	13	11	10	6	9	9	127
Dép. 83	3	4	6	6	10	6	8	6	7	6	4	3	69
Dép. 84	1	2	3	2	2	3	5	5	4	8	2	4	41
PACA	19	19	25	27	29	32	37	30	28	30	22	32	330
France	233	259	257	245	294	281	352	302	335	316	257	331	3469

LES ACCIDENTS CORPORELS



On constate une hausse du nombre d'accidents corporels en région PACA pour le mois de décembre 2016 (+1.6%) par comparaison au mois de décembre 2015.

Au niveau départemental, les évolutions les plus significatives sont la diminution dans les Bouches du Rhône (-5.3%) et l'augmentation dans le Vaucluse (+66.7%).

Au niveau national, le nombre d'accidents corporels augmente de +2.3% au mois de décembre 2016.

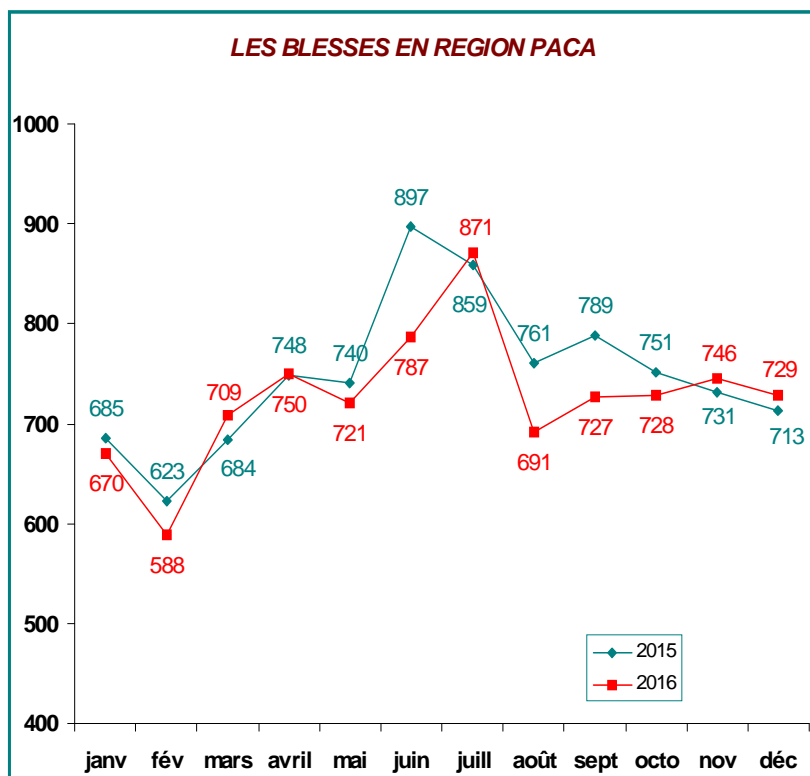
Sur l'année 2016, le nombre d'accidents corporels est en baisse en PACA (-4.7%) pour +1.1% en France entière.

Sur l'année, les évolutions départementales les plus significatives sont les diminutions dans les Alpes Maritimes (-15.2%) et le Var (-9.9%) et l'augmentation dans le Vaucluse (+19.9%).

Accidents	janv-15	févr-15	mars-15	avr-15	mai-15	juin-15	juil-15	août-15	sept-15	oct-15	nov-15	déc-15	Total 2015
04	12	8	6	8	14	18	19	19	14	6	6	7	137
05	5	7	9	4	12	17	10	12	13	12	8	10	119
06	118	130	132	122	148	170	172	122	146	129	139	129	1657
13	338	296	327	367	339	387	346	332	375	366	358	322	4153
83	80	63	56	70	79	102	86	76	63	65	66	59	865
84	13	7	11	18	24	19	19	22	21	22	19	21	216
PACA	566	511	541	589	616	713	652	583	632	600	596	548	7147
France	4167	3695	4162	4664	4723	5478	5090	4240	5060	4949	4947	4832	56109

Accidents	janv-16	févr-16	mars-16	avr-16	mai-16	juin-16	juil-16	août-16	sept-16	oct-16	nov-16	déc-16	Total 2016
04	6	11	5	13	16	12	27	14	11	10	14	13	152
05	10	4	3	12	8	6	17	9	12	10	10	12	113
06	117	103	108	121	122	115	102	115	110	140	123	129	1405
13	321	295	358	368	324	386	392	316	362	333	342	305	4102
83	44	40	56	56	68	77	80	75	73	81	66	63	779
84	29	10	12	18	16	24	23	22	21	17	32	35	259
PACA	527	463	542	588	554	620	641	551	589	591	587	557	6810
France	4483	3899	4378	4217	4913	5072	4962	4271	5136	5440	5088	4946	57251

LES PERSONNES BLESSES



On assiste à une augmentation du nombre de blessés en région PACA pour le mois de décembre 2016 (+2.2%), par comparaison au mois de décembre 2015.

Au niveau départemental, les évolutions les plus significatives sont la baisse dans les Alpes Maritimes (-16.4%) et la hausse dans le Vaucluse (+91.7%).

Au niveau national, le nombre de blessés augmente de +4.6% au mois de décembre 2016.

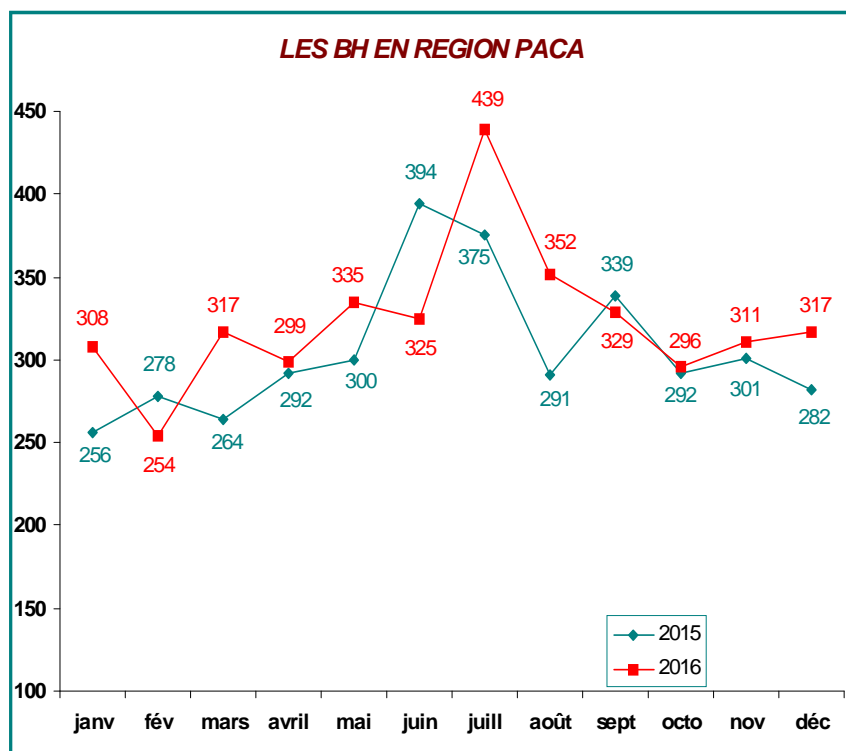
Sur l'année 2016, le nombre de blessés diminue en PACA (-2.9%) pour +2.0% en France entière.

Sur l'année, les évolutions les plus significatives sont les baisses dans le Var (-6.0%) et les Alpes Maritimes (-15.7%), et la hausse dans le Vaucluse (+22.2%).

Blessés	janv-15	févr-15	mars-15	avr-15	mai-15	juin-15	juil-15	août-15	sept-15	oct-15	nov-15	déc-15	Total 2015
04	13	9	6	13	17	26	34	28	17	9	3	10	185
05	8	16	15	6	14	20	11	17	14	13	12	21	167
06	131	160	149	150	168	202	199	151	177	153	152	177	1969
13	422	348	431	478	416	491	472	441	477	464	461	410	5311
83	92	81	70	75	103	128	118	97	76	84	84	71	1079
84	19	9	13	26	22	30	25	27	28	28	19	24	270
PACA	685	623	684	748	740	897	859	761	789	751	731	713	8981
France	5127	4631	5118	5865	5927	6812	6617	5532	6310	6207	6077	6032	70442

Blessés	janv-16	févr-16	mars-16	avr-16	mai-16	juin-16	juil-16	août-16	sept-16	oct-16	nov-16	déc-16	Total 2016
04	5	17	6	15	26	16	47	18	13	11	15	18	207
05	18	5	2	17	15	8	23	17	15	14	14	14	162
06	132	119	135	153	142	139	122	122	133	160	155	148	1660
13	415	379	488	478	430	495	537	398	455	421	437	411	5344
83	60	54	67	67	84	93	111	109	87	103	87	92	1014
84	40	14	11	20	24	36	31	27	24	19	38	46	330
PACA	670	588	709	750	721	787	871	691	727	728	746	729	8717
France	5693	4817	5487	5270	6144	6435	6438	5475	6312	6886	6386	6284	72199

DONT LES PERSONNES BLESSES HOSPITALISEES



On assiste à une augmentation du nombre de blessés hospitalisés en région PACA pour le mois de décembre 2016 (+12.4%), par comparaison au mois de décembre 2015.

Au niveau départemental, les évolutions les plus significatives sont les hausses dans les Bouches du Rhône (+16.7%) et le Vaucluse (+89.5%).

Au niveau national, le nombre de blessés hospitalisés est en hausse de +6.1% au mois de décembre 2016.

Sur l'année 2016, le nombre de blessés hospitalisés augmente en PACA (+5.9%) pour +2.3% en France entière.

Sur l'année, les évolutions les plus significatives sont la hausse dans les Bouches du Rhône (+15.7%) et les baisses dans les Alpes Maritimes (-20.0%) et les Hautes Alpes (-18.9%).

BH	janv-15	févr-15	mars-15	avr-15	mai-15	juin-15	juil-15	août-15	sept-15	oct-15	nov-15	déc-15	Total 2015
04	9	7	3	8	12	20	19	16	14	3	3	5	119
05	6	8	6	5	9	16	8	10	10	7	9	12	106
06	34	69	58	40	44	62	67	50	71	57	46	46	644
13	153	158	148	183	159	199	186	144	177	158	181	156	2002
83	43	27	36	33	56	75	75	49	45	45	45	44	573
84	11	9	13	23	20	22	20	22	22	22	17	19	220
PACA	256	278	264	292	300	394	375	291	339	292	301	282	3664
France	1725	1685	1770	2136	2245	2616	2668	2332	2342	2257	2118	2203	26143

BH	janv-16	févr-16	mars-16	avr-16	mai-16	juin-16	juil-16	août-16	sept-16	oct-16	nov-16	déc-16	Total 2016
04	4	9	4	10	16	12	33	12	8	4	11	10	133
05	9	3	2	9	7	5	17	4	5	10	7	8	86
06	39	36	45	33	50	50	45	50	46	43	36	42	515
13	198	152	215	189	200	170	246	191	206	172	195	182	2316
83	33	40	41	42	49	58	76	76	48	53	42	39	597
84	25	14	10	16	13	30	22	19	16	14	20	36	235
PACA	308	254	317	299	335	325	439	352	329	296	311	317	3882
France	2017	1653	1910	1976	2331	2371	2784	2474	2471	2491	2134	2367	27214

Sources des données : ONISR, les préfectures de la région PACA, les ODSR de la région PACA